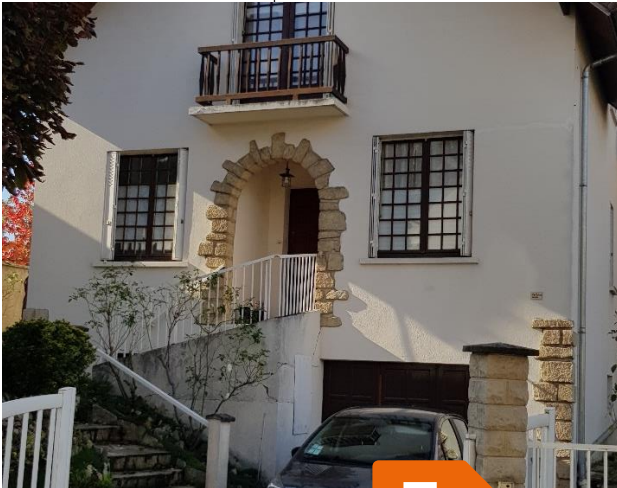


Rénovation d'une maison des années 1960

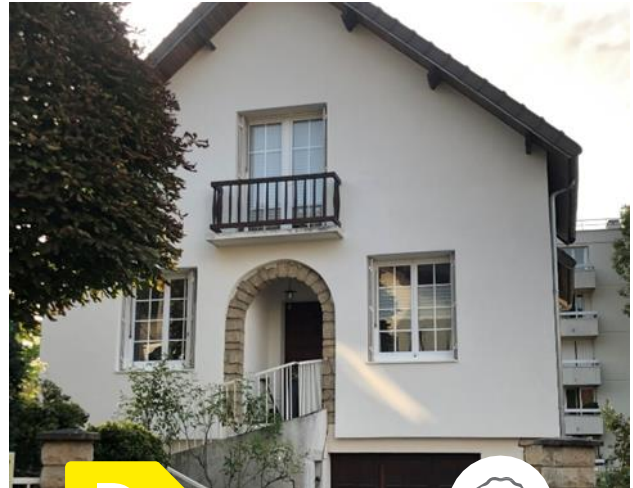


Étiquettes obtenues par une évaluation énergétique via le logiciel Casbâ

Consommations énergétiques par an : chauffage, eau chaude, ventilation, éclairage, auxiliaire

AVANT TRAVAUX

369 kWhep/m²
86 kgCO₂eq/m²
3 914 €



APRÈS TRAVAUX

173 kWhep/m²
41 kgCO₂eq/m²
2 074 €



GAIN ÉNERGÉTIQUE

53%

Le projet

Chaville | Maison individuelle | 1967 | 140m² | Chauffage gaz

La rénovation de la maison a porté principalement sur la réduction des déperditions au niveau des murs extérieurs, responsables de 42% des déperditions de la maison (la toiture était déjà isolée).

Les travaux effectués comprennent l'isolation par l'extérieur du RDC et du 1^{er} étage et le changement des menuiseries par du double vitrage.

Les étapes

Février 2022

1er contact avec un conseiller France Rénov'

Octobre 2022

Évaluation énergétique avec un conseiller

Juin 2023

Début des travaux

Sept. 2023


Livraison des travaux

Sept. 2024

Suivi des consommations après travaux



Les études et travaux

• Isolation des murs par l'extérieur Polystyrène expansé ; 120mm ; R=3,85m ² .K/W ; 171m ²	WillFurbish 	22 230 €
• Changement des fenêtres et portes-fenêtres 5 fenêtres ; 2 portes-fenêtres ; PVC et bois ; Double-vitrage 4/16/4	Caperca Menuiserie	14 700 €
Total des travaux		36 930 €

Les aides financières



15% d'aides

• Aides locales Seine Ouest Renov'	2 000 €
• Aides nationales Ma Prime Renov', CEE	3 455 €
• Financement du reste à charge Eco PTZ : 83€/mois pendant 25 ans	25 000 €

Le signe particulier du projet

Les travaux étaient déjà programmés lorsqu'un créneau du côté de l'entreprise s'est libéré. Être passé par une petite entreprise locale a permis de réajuster le calendrier en avançant la date des travaux rapidement et facilement.

L'avis du propriétaire

« J'ai été conseillé pendant la période de confinement par un conseiller Seine Ouest Renov', par qui j'ai eu une évaluation énergétique qui m'a permis de prioriser mes travaux. Les travaux ont été fait très rapidement avec des artisans arrangeants, le résultat est propre et correspond à ce que l'on souhaitait. Je craignais un effet "tunnel" au niveau de mes menuiseries à cause de l'isolation thermique par l'extérieur (ITE), mais ce n'est pas le cas. »

Le chantier en image

