

Rénovation complète d'un appartement de 1929 classé F

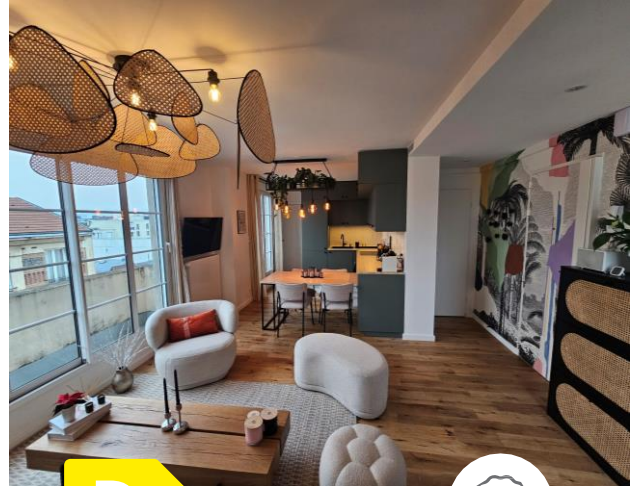


F

Étiquettes obtenues par un audit énergétique réalisé par AMO Conseils

Consommations énergétiques par an :
chauffage, eau chaude, ventilation,
éclairage, auxiliaire

AVANT TRAVAUX
387 kWhep/m²
85 kgCO₂eq/m²
1 910 €



D

APRÈS TRAVAUX
188 kWhep/m²
40 kgCO₂eq/m²
710 €



GAIN ÉNERGÉTIQUE
51%

Le projet

Boulogne-Billancourt | Appartement | Immeuble construit en 1929 | 54 m² | Chauffage collectif gaz | Présence de moisissures

Lorsque le propriétaire achète cet appartement situé au dernier étage sous une toiture-terrasse, une isolation de cette dernière vient d'être réalisée et un ravalement simple sans isolation des murs est en cours. Son programme de travaux individuel se dessine assez rapidement : isolation des murs par l'intérieur, remplacement des fenêtres peu étanches et installation d'une ventilation mécanique.

Les étapes

Mars 2023
1er contact avec un conseiller France Rénov'

Mars 2023
Audit énergétique



Octobre 2023
Début des travaux

Sept. 2024
Livraison des travaux

Sept. 2025
Suivi des consommations après travaux



Les études et travaux

• Audit énergétique	AMO Conseils		720 €
• Isolation des murs par l'intérieur Polyuréthane projeté 15 cm - R = 3, 95 m ² .K/W	eFrance Isolation		2 739 €
• Changement des menuiseries Menuiseries en PVC - Double-vitrage 4/20/4	Art & Fenêtres		13 055 €
• Changement des radiateurs Radiateurs à eau en acier avec robinets thermostatiques	Setemi		5 937 €
• Travaux d'aménagement intérieur Cloisons et faux plafonds	ISOL PLATRE		22 282 €
• Installation d'un système de ventilation VMC simple flux hygroréglable de type B	Posée par le propriétaire		429 €
Total des travaux			45 162 €

Les aides financières



3,3% d'aides

• Aides locales Seine Ouest Rénov' (1 500€)	1 500 €
• Aides nationales	0 €
• Financement du reste à charge Eco PTZ sur 20 ans via la Caisse d'Épargne	28 825 €

Le signe particulier du projet



Le polyuréthane projeté se présente sous forme de liquide qui gonfle au contact de l'air. Cette caractéristique lui permet de se nicher n'importe où afin de limiter les ponts thermiques et de ne pas se tasser ni se dégrader sous son propre poids. Cependant, sa légèreté le rend peu efficace contre la chaleur.

L'avis du propriétaire

« Nous sommes ravis de l'accompagnement proposé par Seine Ouest Rénov'. Notre conseillère a su nous guider dans la jungle des choix en matière d'isolation, avec des conseils clairs et adaptés à nos besoins. Les artisans sélectionnés ont ensuite réalisé un travail soigné et de grande qualité, tout en respectant les délais. Grâce à cet accompagnement, nous avons pu aborder notre projet en toute sérénité et avec confiance. »

Le chantier en image

