

Rénovation énergétique d'une maison individuelle classée G

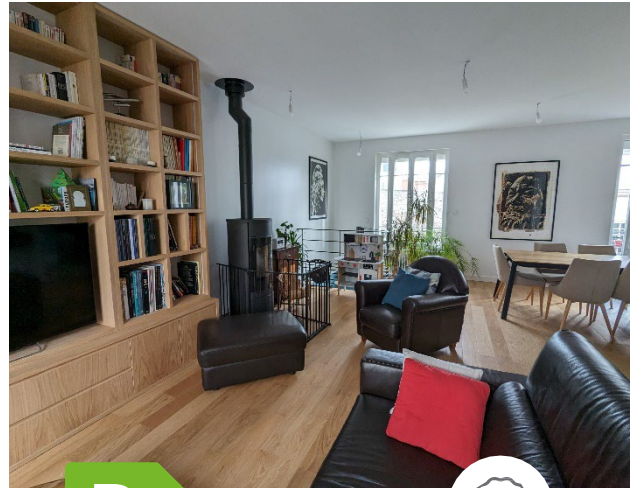


G

Étiquettes obtenues par un audit énergétique réalisé par Ithaque

Consommations énergétiques par an :
chauffage, eau chaude, ventilation,
éclairage, auxiliaire

AVANT TRAVAUX
334 kWhep/m²
104 kgCO₂eq/m²
3 465 €



B

APRÈS TRAVAUX
74 kWhep/m²
2 kgCO₂eq/m²
655 €



GAIN ÉNERGÉTIQUE
81%

Le projet

Issy-les-Moulineaux | Maison individuelle | Construite en 1937 | 120 m² | Chaudière fioul avant travaux | Pompe à chaleur après travaux



Cette maison ancienne faiblement isolée et chauffée au fioul est très peu performante lorsque ce jeune couple isséen l'achète en 2022. Des travaux de rénovation énergétique sont alors nécessaires pour améliorer la performance énergétique et le confort de la maison. Les propriétaires s'orientent rapidement sur le changement du système de chauffage et l'isolation des murs et du plancher bas. Ce projet de rénovation énergétique a été couplé à l'aménagement du RDC non chauffé.

Les étapes

Mai 2022	Juillet 2022	Déc. 2022	Sept. 2023	Sept. 2024
1er contact avec un conseiller France Rénov'	Audit énergétique	Début des travaux	Livraison des travaux	Suivi des consommations après travaux



Les études et travaux

• Audit énergétique	Ithaque 	1 440 €
• Isolation des murs et du plancher bas Laine de verre 12 cm (murs) et polyuréthane 10 cm (sol)	JIEFF	18 371 €
• Changement des menuiseries Menuiseries en PVC - Double-vitrage à isolation renforcée	JIEFF	12 982 €
• Installation d'une VMC simple flux VMC simple flux hygroréglable de type B	JIEFF	1 529 €
• Installation d'une pompe à chaleur air/eau PAC air/eau BT réversible 8 kW avec ballon ECS + nouveaux émetteurs	NAD-EAU 	56 787 €
• Installation d'un poêle à bois Poêle à bûches de 7 kW - rendement = 77%	Ma cheminée	7 349 €
Total des travaux		98 458 €

Les aides financières



14,7% d'aides

• Aides locales Seine Ouest Renov' (2 500 €)	2 500 €
• Aides nationales Ma Prime Renov' (6 000€), CEE (5 974 €)	11 974 €

Le signe particulier du projet



La maison possède 4 façades qui donnent sur l'extérieur dont une façade avec les briques pleines visibles et un soubassement en pierres. L'isolation par l'extérieur n'était donc pas possible afin de conserver l'esthétique extérieur. Une isolation par l'intérieur a donc été réalisée.

L'avis du propriétaire

« Un grand merci à Lisa Joly, notre conseillère France Renov', qui a été d'une précieuse aide dans la préparation du projet et qui nous a très bien conseillé sur les différentes aides disponibles pour notre rénovation globale. Malgré la durée du chantier, nous sommes très satisfaits des travaux réalisés et nous avons déjà pu apprécier le confort de notre isolation et de la pompe à chaleur. »

Le chantier en image

