

Rénovation énergétique globale d'une maison en briques

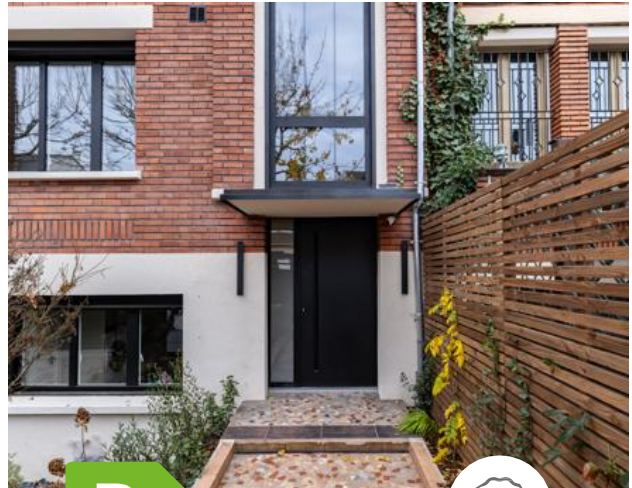


Etiquettes obtenues par un audit énergétique dans le cadre d'un parcours accompagné

Consommations énergétiques par an : chauffage, eau chaude, ventilation, éclairage, auxiliaire

AVANT TRAVAUX

542 kWh_{ep}/m²
170 kgCO₂eq/m² [GES]
7 000€ [facture]



APRÈS TRAVAUX

77 kWh_{ep}/m²
2 kgCO₂eq/m² [GES]
1 300 € [facture]



GAIN ÉNERGÉTIQUE

86%

Le projet

SURESNES | Maison individuelle | Construction de 1960 | 177 m²

À la suite d'une acquisition récente, le ménage a souhaité rénover cette passoire énergétique en repensant intégralement l'organisation de la maison, grâce à l'expertise de leur architecte Pauline Jadeau d'Oikos Architectes. La pièce de vie a été déplacée au niveau 0 à la place de l'ancien garage. Les combles ont été aménagés pour créer 3 chambres et une salle de bain. La maison a été entièrement isolée par l'intérieur (murs, plafonds, plancher et combles), les fenêtres remplacées par du double vitrage plus performant accompagné de volets roulants, et la cuve à fioul déposée pour mettre une pompe à chaleur et un ballon d'eau chaude thermodynamique.

Les étapes

Juillet 2024	Septembre 2024	Avril 2025	Décembre 2025	Février 2026
1er contact avec un conseiller France Rénov'	Diagnostic architectural et énergétique réalisé	Début des travaux	Travaux terminés	Prise en main du logement



Les études et travaux

• Isolation intérieure des murs (170 m ²) et du plancher bas Laine de verre épaisseur 120 mm R = 3,75 m ² .k/w	Stap	22 000 €
• Isolation des rampants de combles (102 m ²) Laine de bois épaisseur 240 mm R = 6,30 m ² .k/w	Stap	15 000 €
• Parois vitrées (8) et volets roulants isolants Sw = 0,36, Uw = 1,7	Label Fermetures	40 000 €
• Chauffage et eau chaude sanitaire PAC air/eau COP = 4,85 et ballon thermodynamique COP = 3,07	MACLEM	19 500 €
• VMC simple flux Hygro B	MACLEM	3 300 €
• Audit énergétique Audit Mon Accompagnateur Rénov	Cléo Rénov	2 750 €
Total des travaux		102 550 €

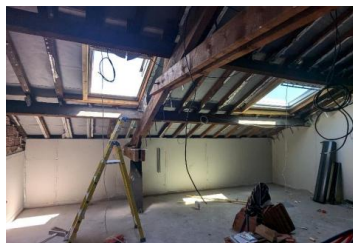
Les aides financières



33 % d'aides

• Aides nationales Ma Prime Rénov Parcours Accompagné	31 500 €
• Aides locales Ma Rénov POLD	5 000 €
• Financement du reste à charge ECO PTZ : 50 000€ et Apport personnel : 20 550 €	70 550 €

Le signe particulier du projet



Utilisation de 24 cm de laine de bois dans les rampants de toiture, pour bénéficier d'un confort d'été indispensable en combles aménagés où ont été créées des chambres et une salle de bain.

L'avis du propriétaire

« La rénovation de notre maison a généré beaucoup de stress pour nous, notamment du à une grosse charge administrative. Heureusement, nous avons été accompagnés par l'ALEC POLD, et cette proximité a représenté un vrai soutien : c'était rassurant de pouvoir discuter avec notre conseillère, en plus de notre architecte, durant toute la durée du projet. »

Le chantier en image

