

## Rénovation globale avec ventilation double-flux



Etiquettes obtenues par un audit  
énergétique dans le cadre  
d'un parcours accompagné

Consommations énergétiques par an :  
chauffage, eau chaude, ventilation,  
éclairage, auxiliaire

### AVANT TRAVAUX

477 kWhep/m<sup>2</sup>  
104 kgCO<sub>2</sub>eq/m<sup>2</sup>  
Elec+Gaz : 4 800 €/an



### APRÈS TRAVAUX

55 kWhep/m<sup>2</sup>  
1 kgCO<sub>2</sub>eq/m<sup>2</sup>[GES]  
Entre 410 € et 600 €



GAIN  
ÉNERGÉTIQUE

86%

## Le projet

Rueil-Malmaison | Pavillon | construction entre 1948 et 1974  
85 m<sup>2</sup> | Pompe à chaleur et ventilation double flux après travaux

Le ménage a acheté la maison après avoir vécu en appartement et a été surpris par le prix excessif du chauffage. Ils ont donc défini un projet global ambitieux d'isolation des murs, d'aménagement et isolation des combles, de changement de fenêtres et volets, ainsi qu'une pompe à chaleur haute température permettant de conserver des radiateurs en fonte. Après échanges avec les professionnels le ménage a aussi validé la mise en place d'une ventilation double-flux réduisant ainsi drastiquement sa consommation d'énergie.

## Les étapes

Novembre 2023

1er contact  
avec un  
conseiller  
France Rénov'

Mars 2024

Audit  
énergétique dans  
le cadre d'un  
parcours  
accompagné

Mars 2025

Début des  
travaux

Aout 2025

Livraison des  
travaux

Août 2025

Prise en main  
du logement /  
suivi des  
consommations



## Les études et travaux

<b>• Isolation des murs par l'extérieur</b> Panneau isolant STO THERM VARIO 1 R=4,5 m².K/W	Objectif Maison Responsable Etablissement Lucien <b>AFFILIÉ</b>	27 350 €
<b>• Isolation de rampants de combles aménageables</b> Deux couches croisées de 80mm et 140mm R=2,25 + 4,35 m².K/W	Espace Combles	10 740 €
<b>• 2 fenêtres de toit VELUX</b> Uw = 1,20W/(m².K et Sw<0,23	Espaces Combles	2 860 €
<b>• Chauffage et Eau Chaude Sanitaire</b> PAC HT Air / eau + poêle à bois + chauffe-eau thermodynamique	Objectif Maison Responsable Etablissement Lucien <b>AFFILIÉ</b>	27 018 €
<b>• Système de ventilation double flux</b> Système Double flux puissance du caisson 17 WthC	Objectif Maison Responsable Etablissement Lucien <b>AFFILIÉ</b>	13 232 €
<b>• Autres prestations</b> Volets roulants électriques et audit Mon Accompagnateur Rénov'		5 000 €
<b>Total des travaux</b>		<b>86 000€</b>

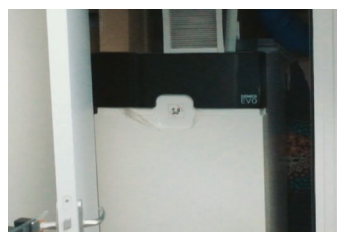
## Les aides financières



**54% d'aides**

<b>• Aides locales</b> Aide Ma Rénov POLD	4000 €
<b>• Aides nationales</b> MaPrimeRénov' - parcours accompagné	42 394 €
<b>• Financement du reste à charge</b> Eco-PTZ 40K€ sur 20 ans	39 606 €

## Le signe particulier du projet



### Caisson de Ventilation Double Flux

VMC permettant des économies de chauffage allant jusqu'à 25% et confort estival confirmé par le ménage.

## L'avis du propriétaire

« Le parcours est très long et compliqué, néanmoins nous ne nous serions jamais lancés dans une rénovation de cette ampleur sans les aides de MaPrimeRenov' et du Prêt à Taux Zéro. »

## Le chantier en image

